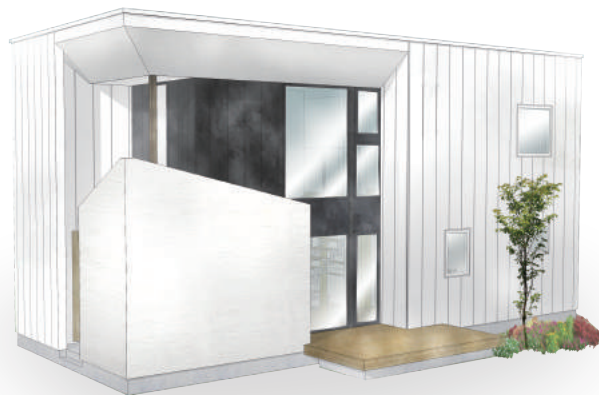


高杉工務店と設計事務所の、彩り豊かな暮らしのご提案

CONCEPT HOUSE

---

- I R O D O R I -





外壁はお手入れの簡単な  
ガルバリウム鋼板。  
色は数パターンから  
選択できます。



機能的な間取り。  
オプション次第で  
部屋数や収納を増やす  
ことができます。

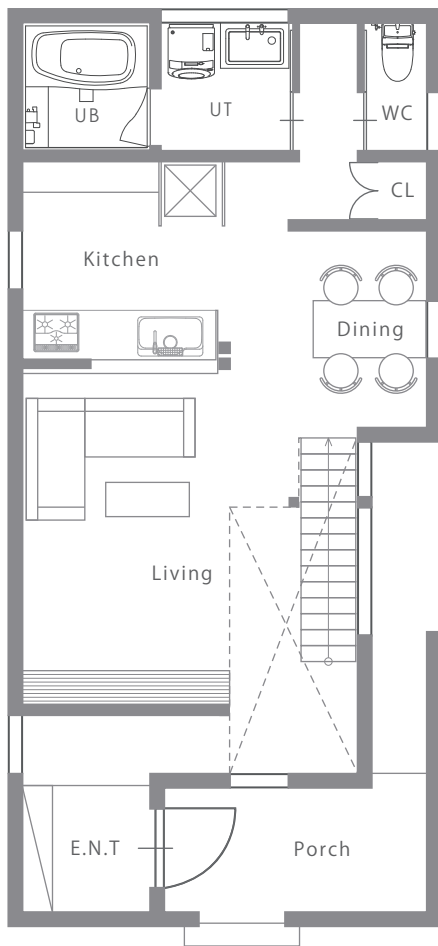


美しいデザインの  
鉄骨階段。

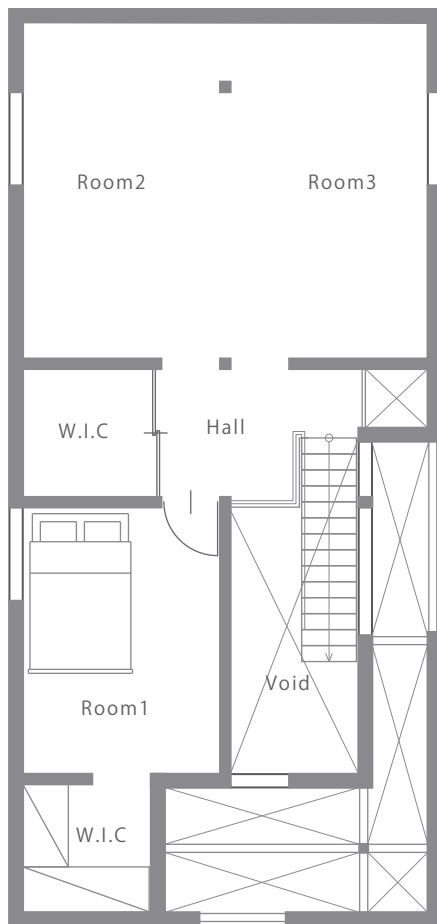
床材は温かみのあるナラの  
無垢材を使用。



※画像は全てイメージです



1F. PLAN



2F. PLAN

# CONCEPT HOUSE -IRODORI-

## 基本情報

販売価格 1980万円 税込

延床面積 98.55㎡

1F床面積 53.00㎡

2F床面積 45.55㎡

工法 ツーバイ工法

Ua値 0.35W/㎡

反転パターンで様々な土地に  
対応が可能です。

## 主なオプション

- ポーチに物置を追加
- 2F WICをトイレに変更
- 車庫を追加してガレージハウスに

その他の間取り・オプションの詳細は  
お問合せ下さい。

## どんな暮らしにする？

高杉工務店のコンセプトハウス イロドリは  
特徴的なポーチ部分を利用して、  
様々な「暮らし方」ができる住宅です。

また、設計事務所アトリエココがデザインを監修。  
他の規格住宅には無い、斬新な外観と考え抜かれた美しい  
空間が暮らしを豊かにします。

高杉工務店の断熱・気密などの性能と、  
美しいデザインを両立させた「イロドリ」。

ガレージが中心の暮らし、大きなウッドデッキのある暮らし、  
コンサバトリーで緑に囲まれる暮らし……

どんなイロドリの暮らしにしますか？



有限会社 高杉工務店

〒061-1276 北海道北広島市大曲緑ヶ丘3丁目10-8

TEL: 011-377-6561 MAIL: otoiwase@takasugi-k.com



建築設計事務所

Atelier CoCo